



adessopartners[®]

INTEGRATED SERVICES IN REAL ESTATE

Presentano

COMPLESSO RESIDENZIALE PICCADILLY

PICCADILLY BASIN, A MANCHESTER

MISREPRESENTATION ACT (ATTO DI MISRAPPRESENTAZIONE)

Il venditore, per se stesso e per gli agenti venditori o locatori di questa proprietà, i cui agenti e clienti vengono informati che: a) tutte le indicazioni sono presentate come schema generale, unicamente a titolo indicativo per i potenziali acquirenti o locatari, e non comprendono parte di un' offerta o di un contratto; b) tutte le descrizioni, dimensioni, riferimenti alle condizioni ed ai permessi necessari per l' uso e l' occupazione, ed altri dettagli, sono forniti in buona fede e sono ritenuti corretti, ma i potenziali acquirenti o affittuari non devono fare affidamento su di essi come dichiarazioni o rappresentazioni di fatto, ma devono accertarsi, mediante ispezione o altro, della correttezza di ciascuno di essi. c) nessuna persona impiegata da dal venditore o dai suoi agenti ha il potere di fare alcuna dichiarazione di garanzia in relazione a questa proprietà



Benvenuti

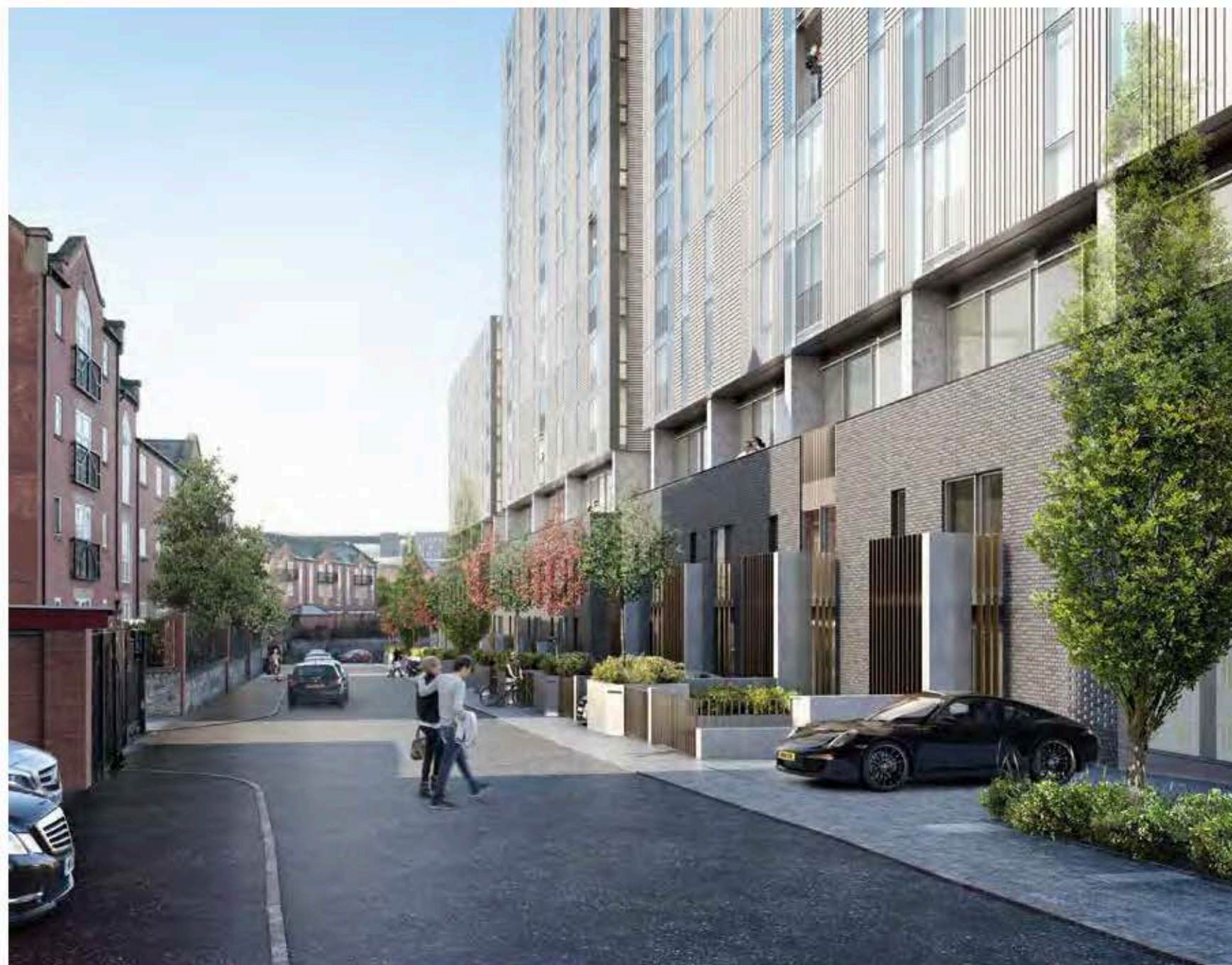
Complesso Residenziale Piccadilly

Il miglior stile di vita ai vertici della seconda città del Regno Unito.

Il Complesso Residenziale Piccadilly è costituito di 31 piani ed è situato nell'esclusivo quartiere Piccadilly Basin di Manchester. A pochi passi dal vibrante quartiere boemo Northern Quarter e dalla rinnovata zona Piccadilly di Manchester, questo nuovo lussuoso progetto combina i più alti standard di qualità edilizi residenziali con le strutture tipiche degli hotel 4 stelle.

Con un panorama mozzafiato su una delle destinazioni più emergenti e all'avanguardia dello scenario globale, vi presentiamo un nuovo capitolo della vita al centro di Manchester.

Assimila la città



Un villaggio di 31 piani

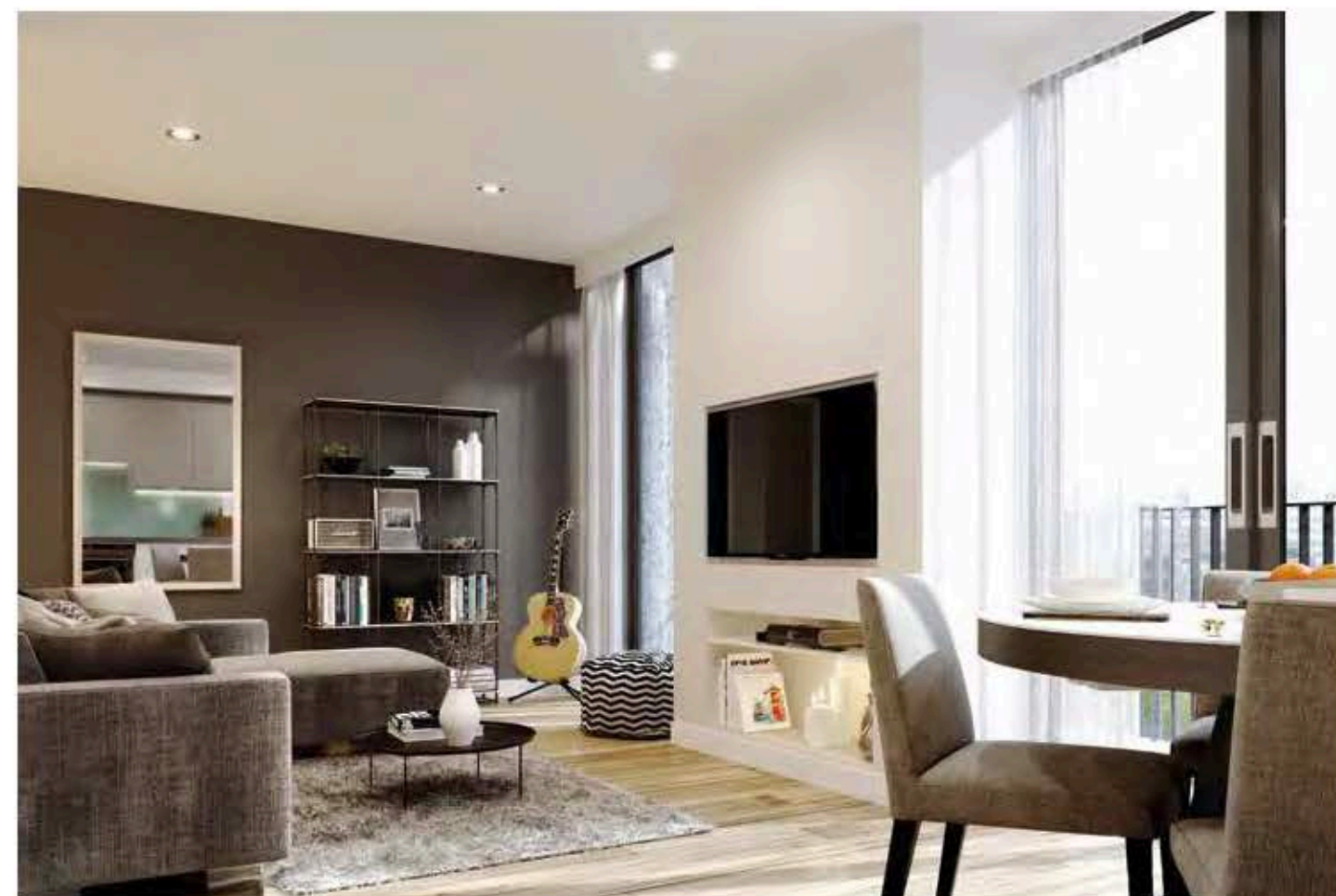
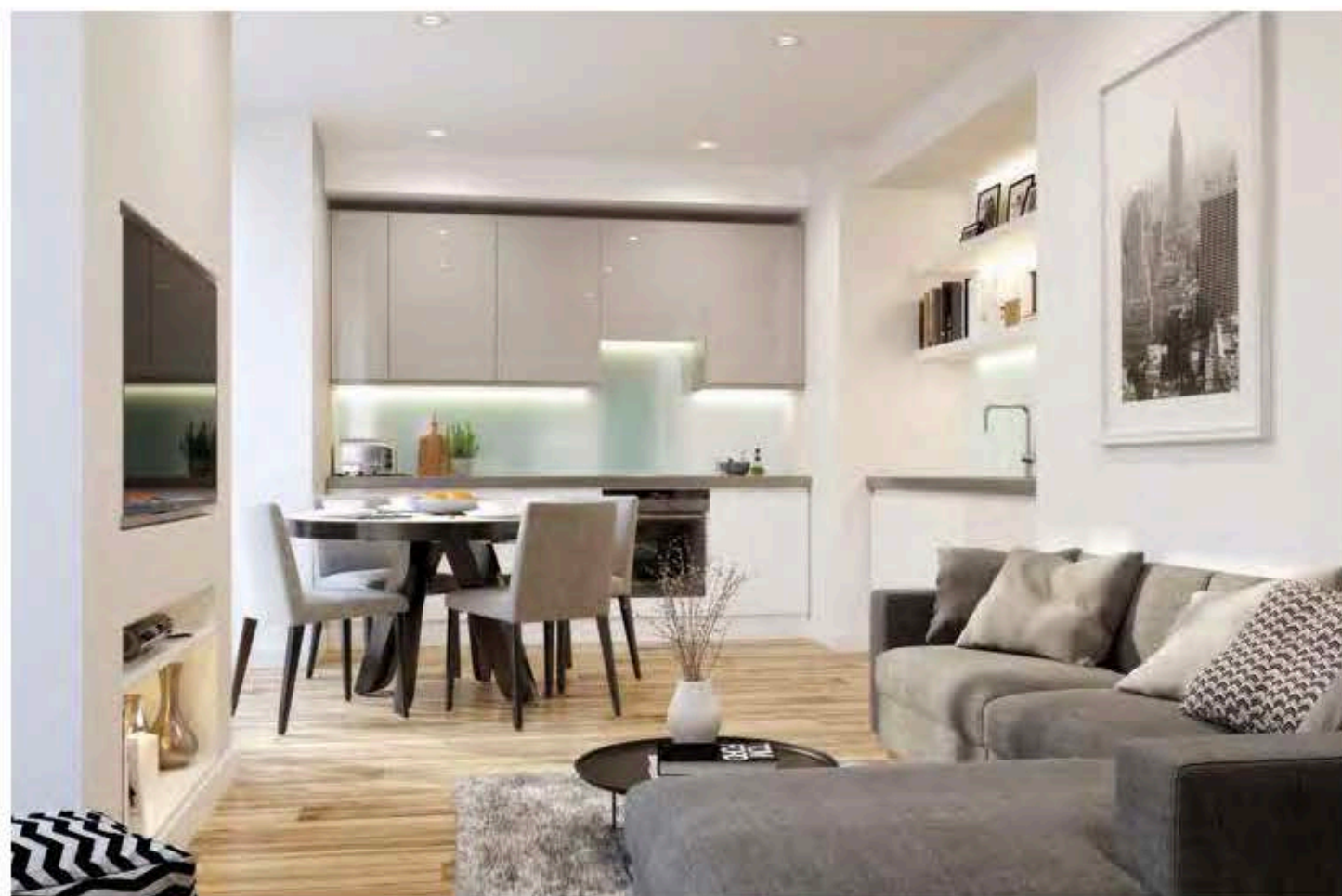
Il Complesso Residenziale Piccadilly è stato progettato come un moderno villaggio verticale, che offre una vasta gamma di alloggi e servizi per sostenere una fiorente nuova comunità urbana.



Con 12 villette a schiera di lusso al pian terreno, 345 monocalci, bilocali e trilocali sovrastanti ed il parcheggio sotterraneo sotto, Piccadilly imposta nuovi standard per residenze a 5 stelle a Manchester.

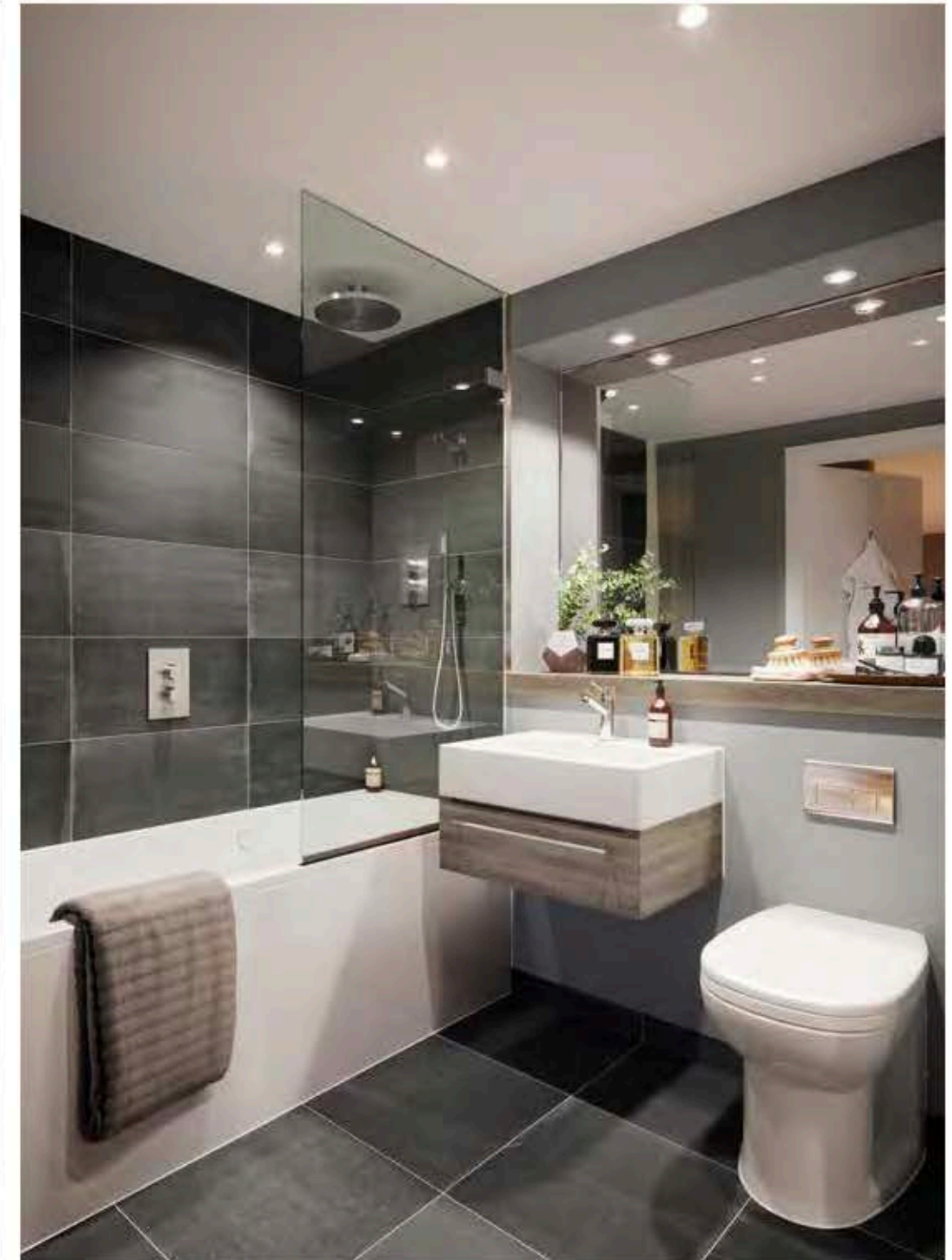
Ogni immobile è costruito secondo i più alti standard di finitura. Finestre da pavimento-a-soffitto inondano gli spazi con luce naturale ed i balconi privati offrono viste panoramiche eccezionali sulla città, sul Parco Nazionale Peak District ed anche oltre.

Al centro dell'edificio vi è un vibrante centro sociale che offre ai residenti lussuosi servizi di svago come la palestra, il centro benessere e gli spazi comuni all'aperto, tra cui una terrazza con un bellissimo giardino allestito a gradoni nell'angolo sud dell'edificio.



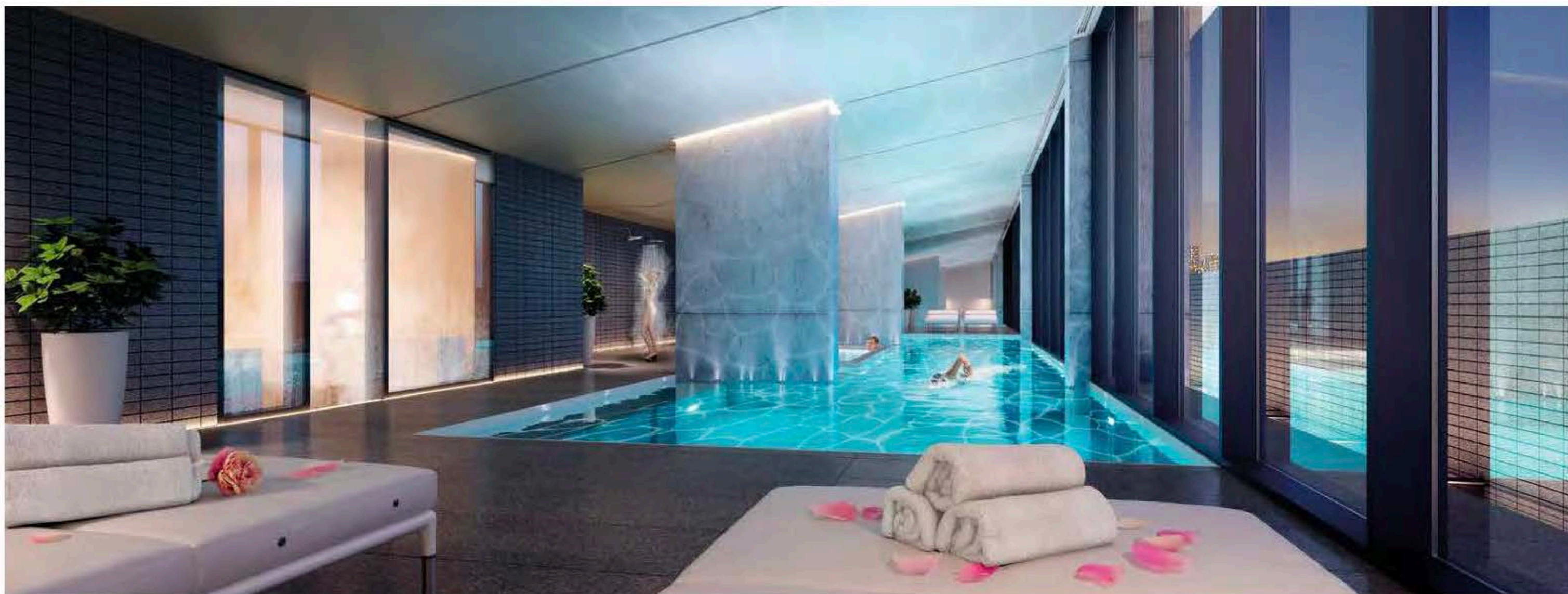
"Il Complesso Residenziale Piccadilly è un edificio iconico, di alta qualità, a prezzi relativamente accessibili. Un nuovo standard di riferimento per la vita urbana di Manchester".

Jon Matthews 5Plus Architects



A modern rooftop terrace at dusk. The scene is illuminated by warm interior lights and cool blue ambient lighting. In the foreground, a dark table holds a water bottle and a glass. The terrace features a lounge area with a sofa and coffee table, and a glass-enclosed area with a potted plant. The background shows a city skyline under a twilight sky.

Alti piani
di lusso



Vita di lusso da cima a fondo

Il Complesso Residenziale Piccadilly è progettato con una gamma di accessori premium e di lusso per ogni minimo particolare dell'edificio.



Lo spettacolare giardino sul tetto dell'edificio ed il padiglione del complesso offrono ulteriore spazio all'aperto per rilassarsi e socializzare, con una vista panoramica su Manchester assolutamente mozzafiato. Sono inoltre disponibili spazi da affittare sui nostri piani più alti, in modo da poter intrattenere i tuoi ospiti in stile ed eleganza.

Servizi e strutture di lusso, quali la spa, una palestra moderna, le saune a vapore e la piscina ossigenata, offrono il modo ideale per rilassarsi dopo una giornata molto intensa.



Al tuo servizio



Per i residenti dal pollice verde, gli appezzamenti a gradoni della parte sud del complesso sono un respiro d'aria fresca ed offrono un luogo dove crescere e curare un giardino condiviso.

Ulteriori comodità sono rappresentate da uno spazio per un negozio ed un caffè al piano terra dell'edificio e naturalmente, la portineria è a disposizione dei residenti 24 ore su 24.



Una vera
città
moderna



Casa a schiera Manchester

Città culturale

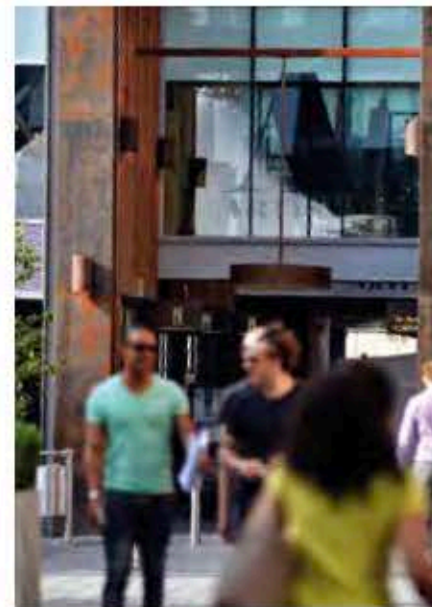
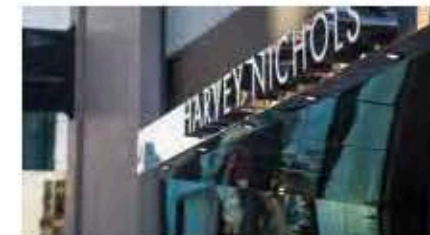
Manchester - come i suoi entusiasti abitanti - ha sempre avuto una personalità distintiva. Dalla sua fama industriale come 'Cottonopolis' alla sua fiorente scena sportiva, musicale e culturale, questa è una città che è sempre piena di energia.



Votata come una delle destinazioni più dinamiche e vibranti del Regno Unito, Manchester è una città piena di cultura. Con una scena artistica e musicale molto attiva, la città ospita molti eventi originali, come ad esempio il famoso Festival Internazionale di Manchester, accanto ad un'offerta ricca e in continua espansione di esperienze culinarie di prima classe.

Inoltre, le sue conquiste sportive globali, tra cui Manchester United FC e Manchester City FC, completano una delle economie in più rapida crescita nel Regno Unito.





Manchester è stata nominata la città più vivibile del Regno Unito ed una delle prime a livello mondiale, davanti a Londra, New York e Roma.

"2016 Global Liveability Survey" — The Economist Intelligence Unit



Manchester soddisfa tutti i gusti grazie alla molteplicità di bevande e specialità culinarie disponibili sia nei bar "speakeasy" di stile boho-chic, sia nei ristoranti più esclusivi. Sempre all'avanguardia della moda, inoltre, le boutique della città ed i negozi indipendenti provvedono ai loro clienti vestiti ed abiti che conferiscono un aspetto perfetto, moderno e di tendenza.

Parte dell'atmosfera progressista e giovanile di Manchester è alimentata sia dai 90.000 studenti residenti in città che frequentano le sue principali università e college, sia dai 400.000 studenti che vivono entro un'ora di macchina dalla città. Infatti, Manchester detiene una delle più grandi popolazioni studentesche in Europa, che comprende anche 20.000 studenti internazionali da oltre 180 paesi.

Manchester possiede il più elevato livello di ritenzione di studenti in Europa

Un futuro splendente

Il Complesso Residenziale Piccadilly si trova al centro di un nuovo investimento che collega il Northern Quarter ad Ancoats e New Islington.

La città ha una delle economie in più rapida crescita nel Regno Unito, con molti importanti progetti immobiliari strategici, sostenuti da investitori provenienti da tutto il mondo. Manchester, che ricopre un ruolo fondamentale nel progetto

Northern Powerhouse Partnership, ha attratto con successo aziende nazionali e globali come la BBC e Google che hanno stabilito siti strategici in città, con la conseguente valorizzazione dei beni immobiliari, che sono ora tra i più stabili e remuneranti nel mondo.

80/100

80 delle imprese FTSE 100 sono presenti a Manchester

£1.5 miliardi

stanziati da investitori arabi (Abu Dhabi United Group e sceicco Mansour) per i progetti residenziali Manchester Life MCC e ADUG.

£1.5 miliardi di investimenti per il rinnovo ad uso misto del centro di Manchester.

£800 milioni

di investimenti nelle industrie aeroportuali, commerciali, aeronautiche, scientifiche e biotecnologiche dell'area circostante

£800 milioni stanziati per NOMA, un progetto urbano di riqualificazione ad uso misto su 8 ettari a Manchester.

£650 milioni

£650 milioni spesi per il centro affari Media City, destinato ad imprese del settore dei media digitali e creativi



Collegamenti di
trasporto di
prima classe

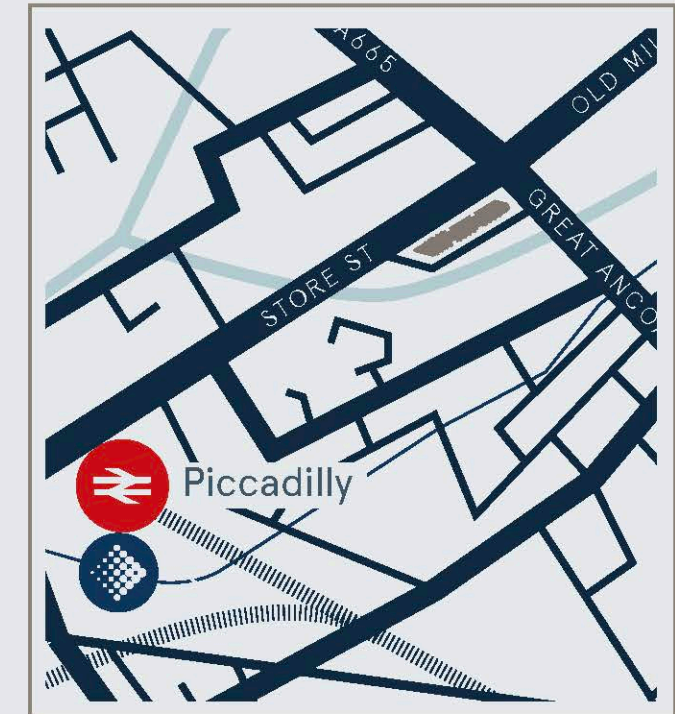


Fig 1.



A piedi:

5 minuti per la stazione ferroviaria Piccadilly
 5 minuti per il quartiere Northern Quarter
 10 minuti per Piazza St. Peters
 15 minuti per il distretto di affari, intrattenimento e shopping Spinningfields

1. Midland Hotel
2. Torre di Beetham
3. Municipio di Manchester
4. Harvey Nichols
5. Spinningfields
6. Biblioteca Centrale
7. Centro Commerciale Arndale
8. Centro Commerciale Urban Exchange
9. Stadio Etihad
10. Università di Manchester

Torre di Beetham

Manchester Stazione Centrale

Municipio di Manchester

Piazza St Peters

Centro Commerciale Arndale

Stazione di Piccadilly

Centro Commerciale Urban Exchange

Piccadilly Apartments

Ormeaggio New Islington



Manchester è sede del secondo aeroporto del Regno Unito ed è ideale per collegamenti con destinazioni nazionali ed internazionali.



Collegamenti Aerei

Il Complesso Residenziale Piccadilly dista solo 30 minuti dall'Aeroporto Internazionale di Manchester, che offre ai suoi 23,5 milioni di passeggeri voli diretti verso 225 destinazioni, tra cui le città più importanti del mondo, rendendo l'aeroporto di Manchester un vero scalo globale.

Oltre a 22 voli settimanali per Dubai - da parte di operatori quali Emirates, Qatar ed Etihad - ci sono 4 voli diretti settimanali per Pechino e Hong Kong - con Cathay Pacific e Hainan Airlines - e voli giornalieri diretti per Singapore - con Singapore Airlines.

Ferrovie e sistema HS2

Gli aeroporti londinesi e molte altre località britanniche sono facilmente raggiungibili dagli eccellenti collegamenti ferroviari di Manchester. La città è fermata principale dei progetti ad alta velocità HS2 e HS3, garantendo che entro il 2025 Londra sarà ad 1 ora di viaggio tramite HS2, mentre la vasta rete di tram della città fornisce accesso alle zone circostanti ed anche oltre, con una gamma di investimenti ferroviari Northern Hub proposti per il prossimo futuro.

STRADE E AUTOBUS

Dalla sua posizione nel centro del Regno Unito, le autostrade orbitali e lineari di Manchester la collegano direttamente agli altri principali centri urbani inglesi di Londra, Bristol, Glasgow, Edimburgo, Leeds, Newcastle e Liverpool. Allo stesso modo, la rete locale di autobus collega la città alle zone circostanti, mentre i servizi nazionali di autobus la collegano a destinazioni più lontane.



An architectural rendering of a modern, multi-story building with a unique design. The building features a dark, textured facade and large glass windows. A prominent feature is a skybridge or elevated walkway that extends from the building, supported by thick concrete pillars. This walkway is integrated with a public space that includes trees, a staircase, and a small waterfall. People are shown walking and sitting on the walkway, suggesting a vibrant community space. The building is situated on a street with a sidewalk, trees, and a few cars. The overall scene is bright and clear, with a blue sky and light clouds.

Spazio per crescere

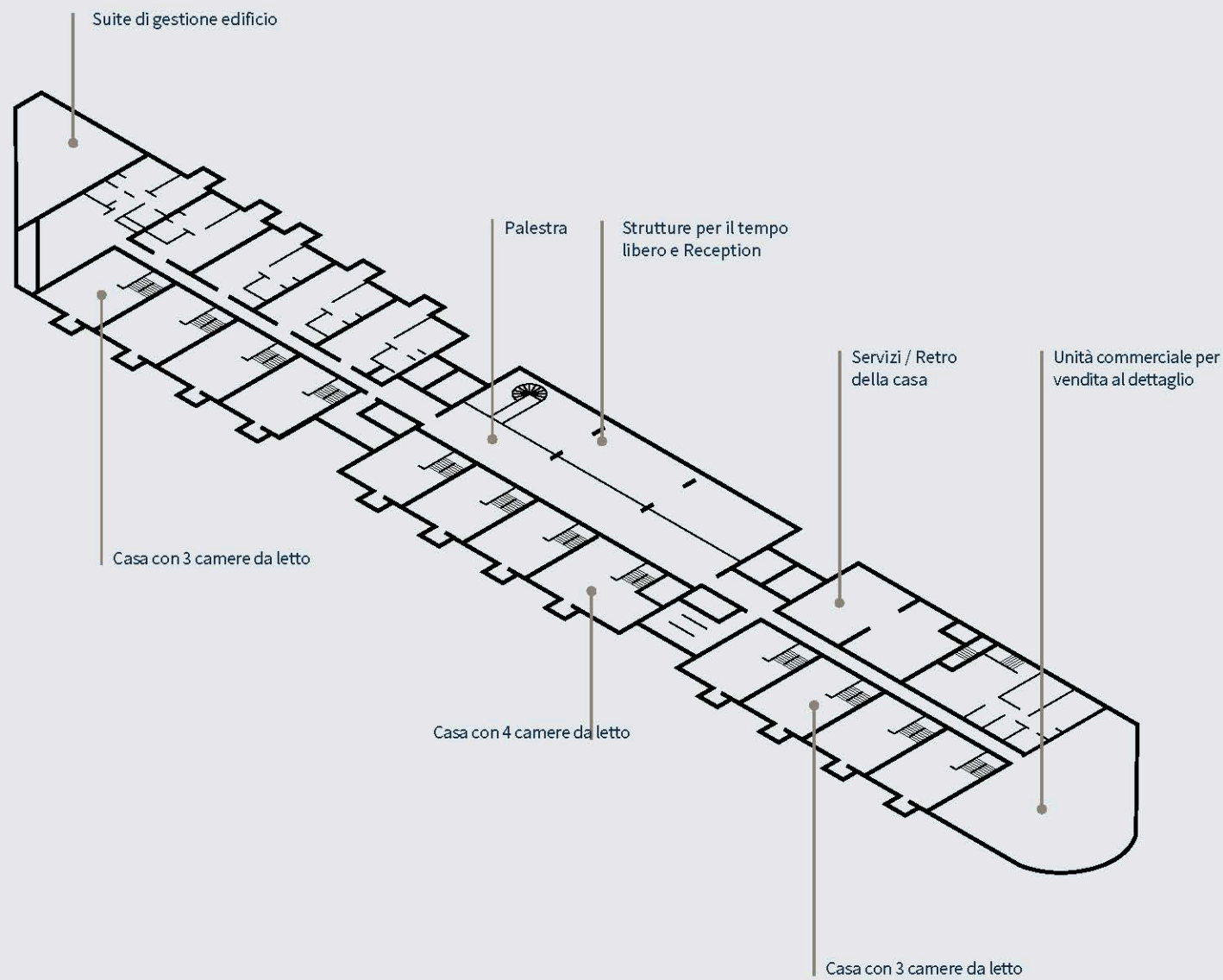


Il progetto

Lo sviluppo proposto è stato diviso in tre edifici distinti: Plinth, Podium ed Upper.

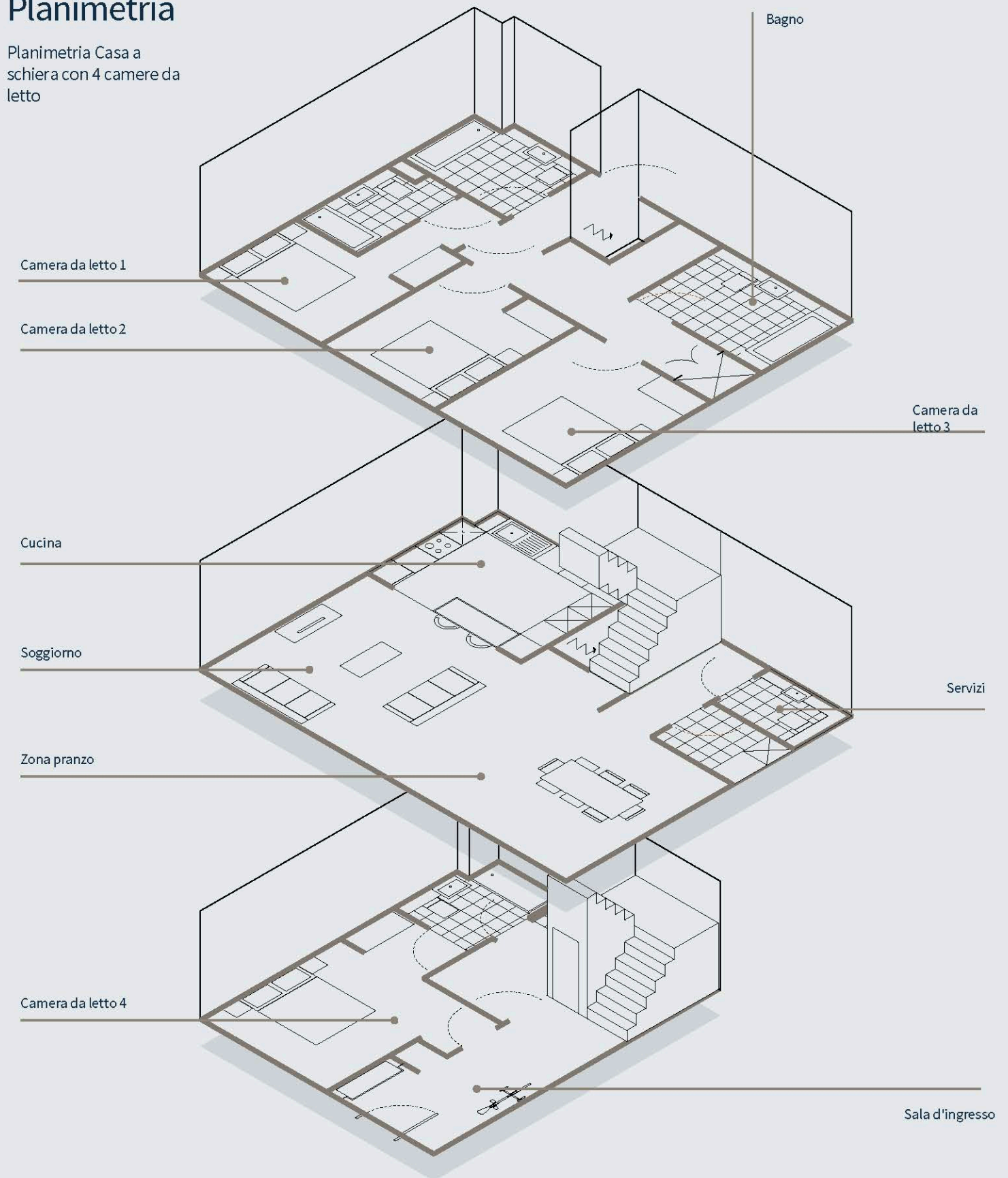
Edificio Plinth

Le case a schiera avvolgono la base dell'edificio, interfacciandosi con la strada e fornendo un'attraente facciata. Gli ingressi per i piani superiori ed una sfarzosa portineria, si affacciano sul Store Street, al centro dell'edificio. Un'unità commerciale a facciata curva si trova di fronte a Great Ancoats Street. Sotto il piano terra vi è un parcheggio interno con spazio per 119 auto.



Esempio Planimetria

Planimetria Casa a schiera con 4 camere da letto



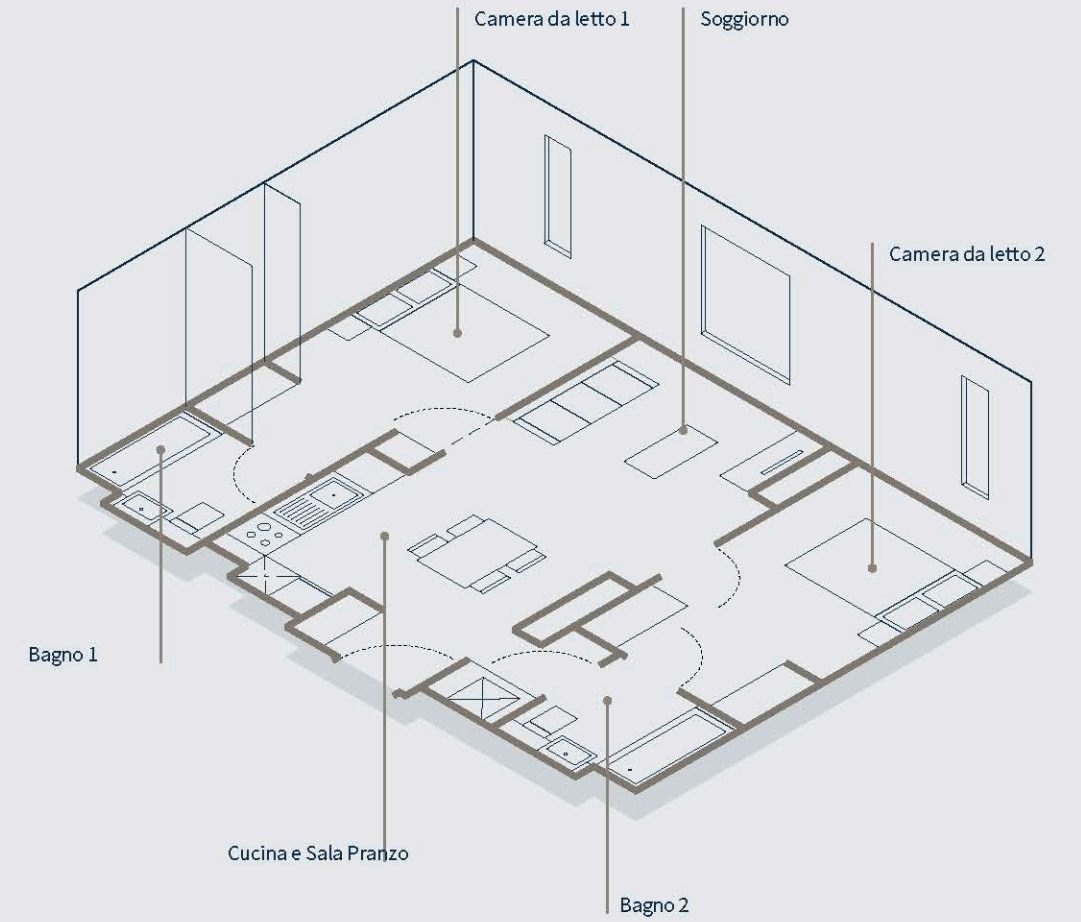
Edificio Podium

Il livello dell'Edificio Podium è ubicato sopra l'Edificio Plinth e fornisce spazio interno e esterno per i residenti, creando un nuovo standard di riferimento per la vita urbana.

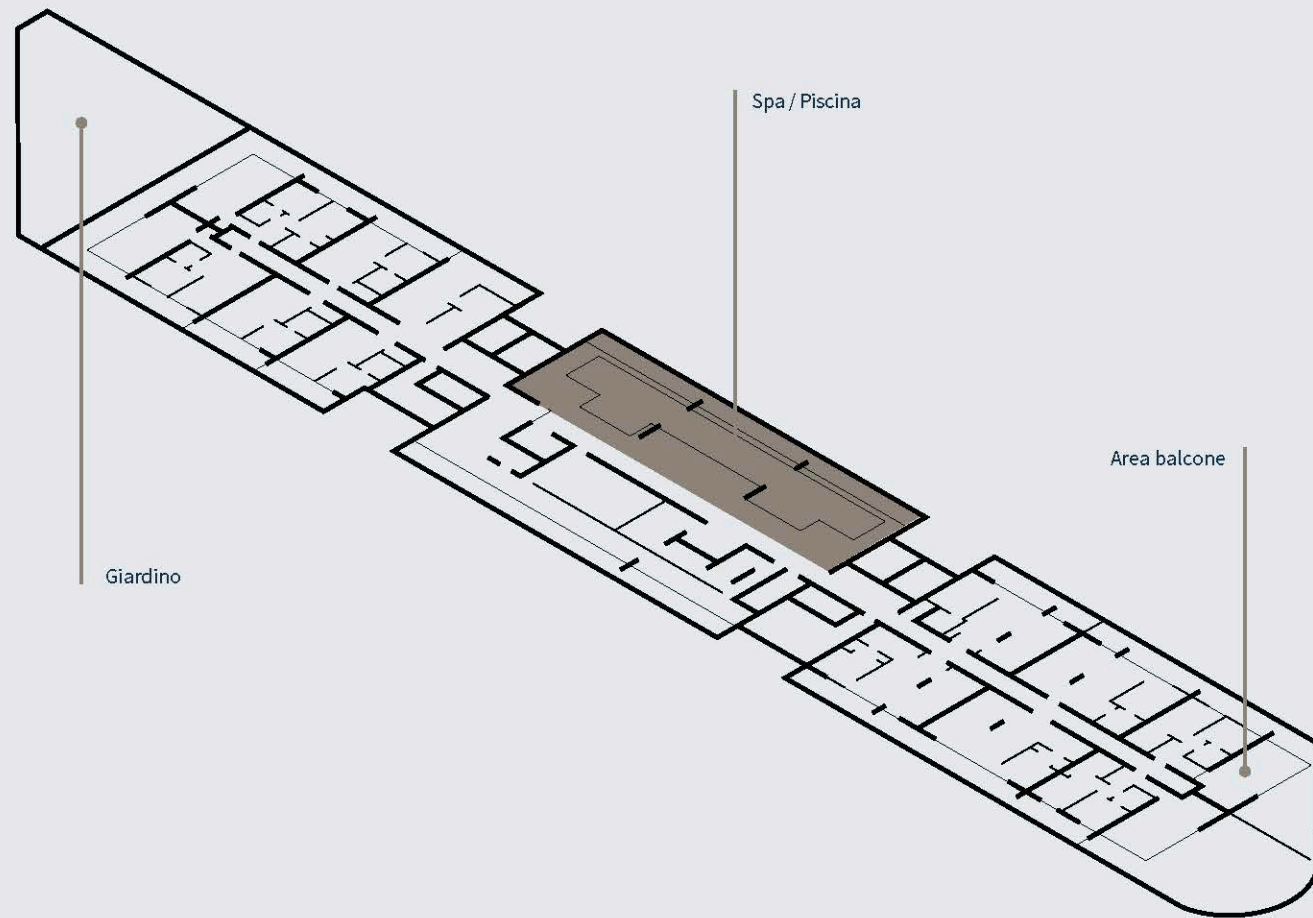
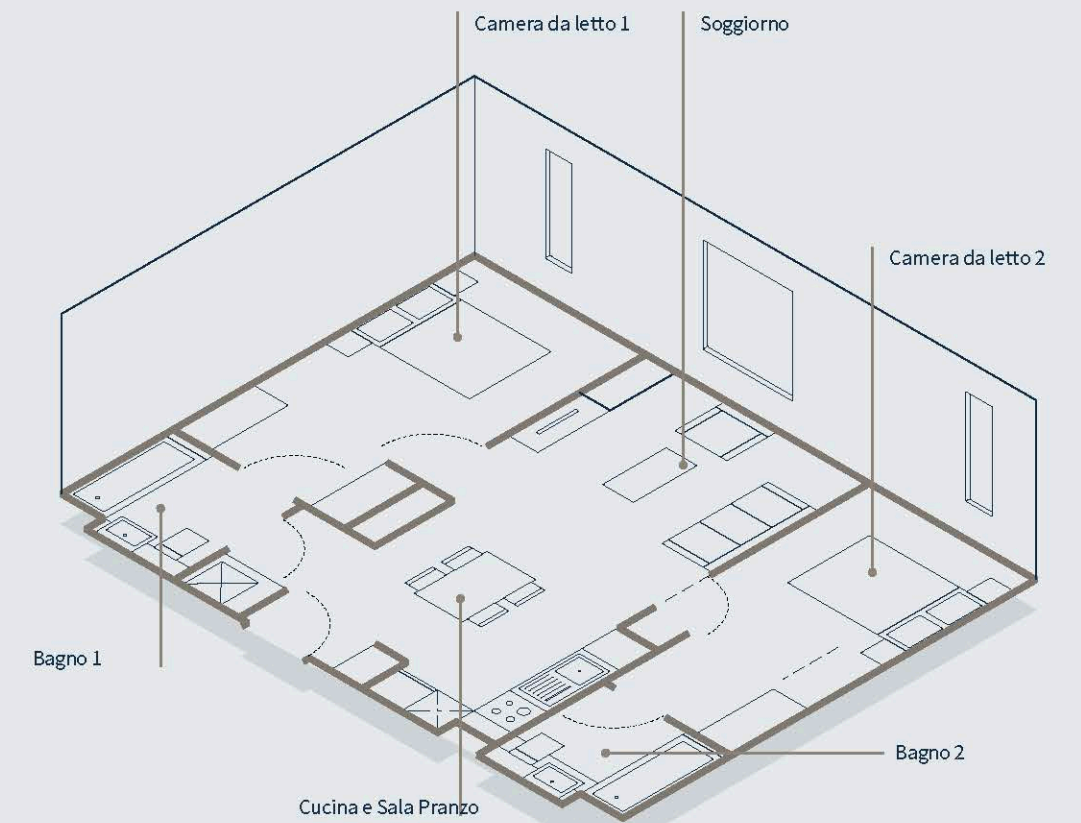


Esempio Planimetria

Planimetria trilocali



Planimetria trilocali



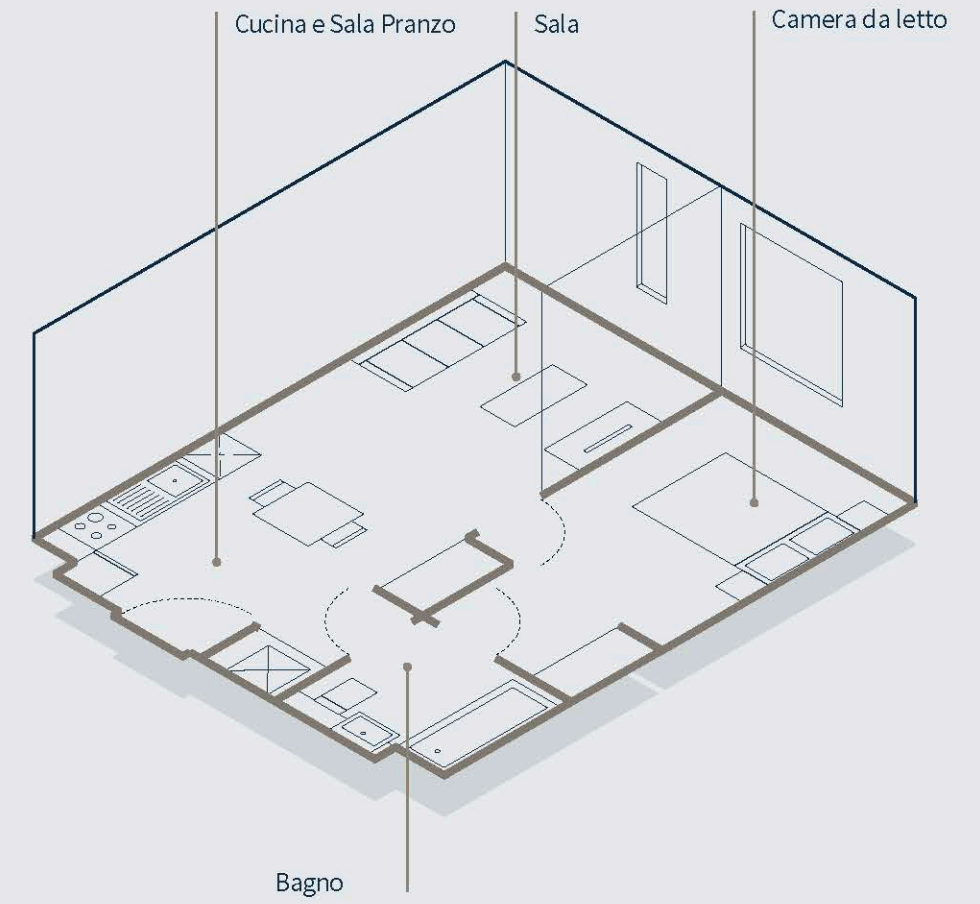
Superiore

Gli appartamenti occupano i piani superiori all'Edificio Podium e sono suddivisi in tre blocchi distinti da visibili e animati ascensori e scale a gradini, ognuno dei quali fa entrare la luce naturale del giorno nelle aree comuni. I blocchi divisorii forniscono una grande quantità di appartamenti a doppia facciata con viste sull'intera città.

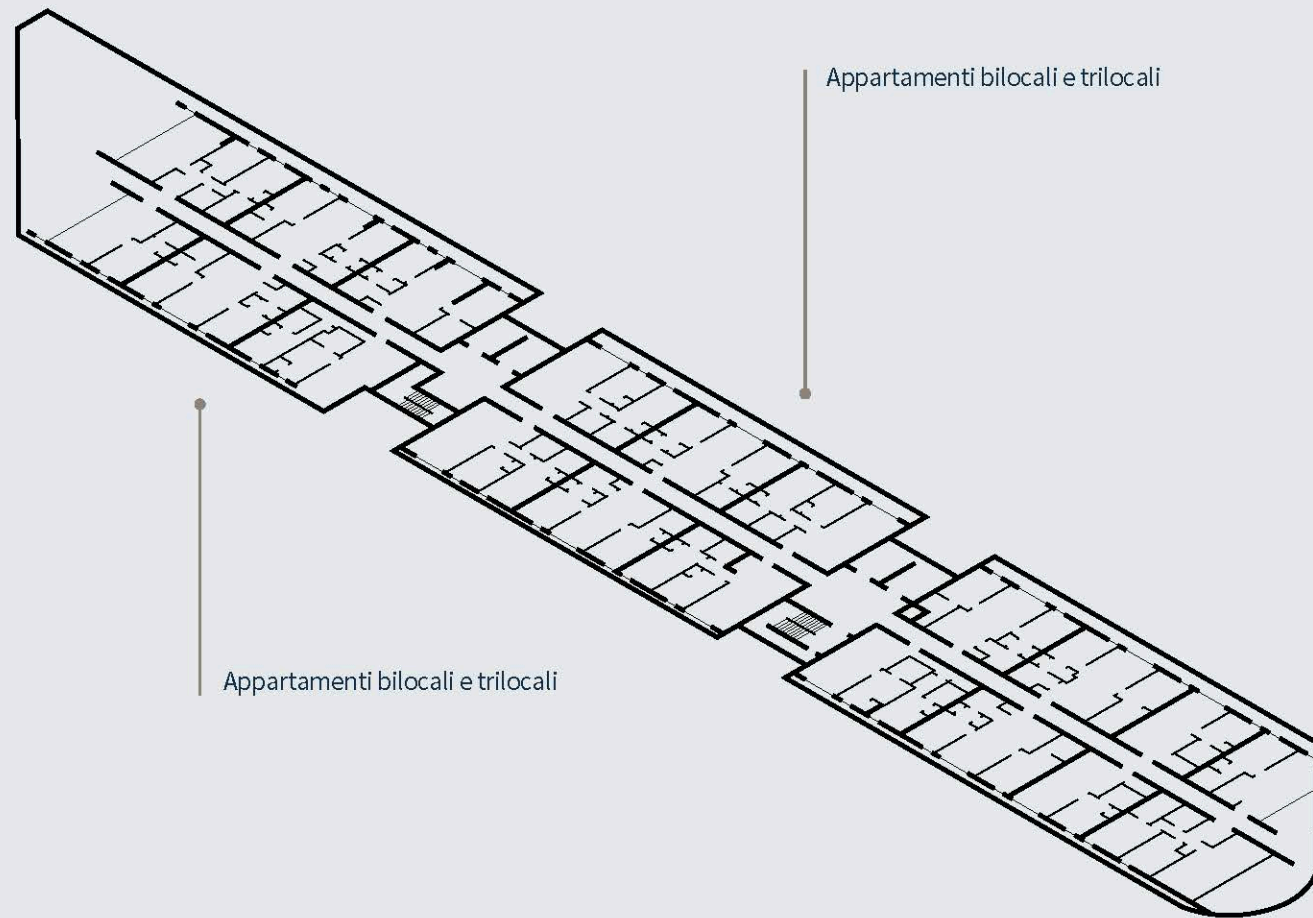
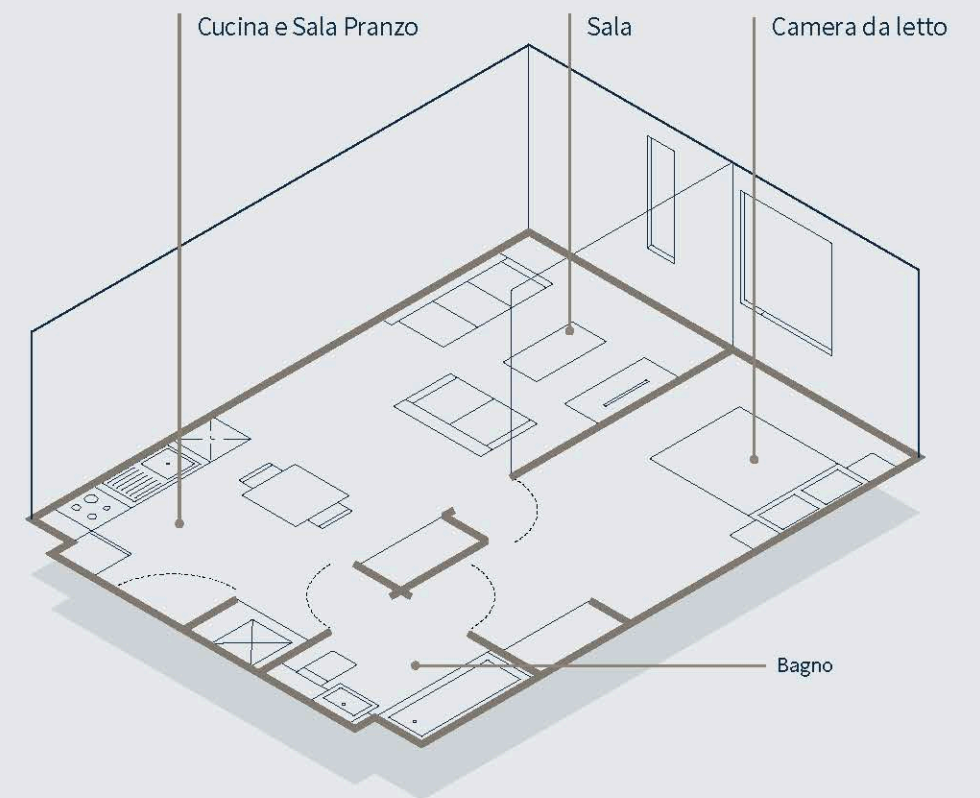


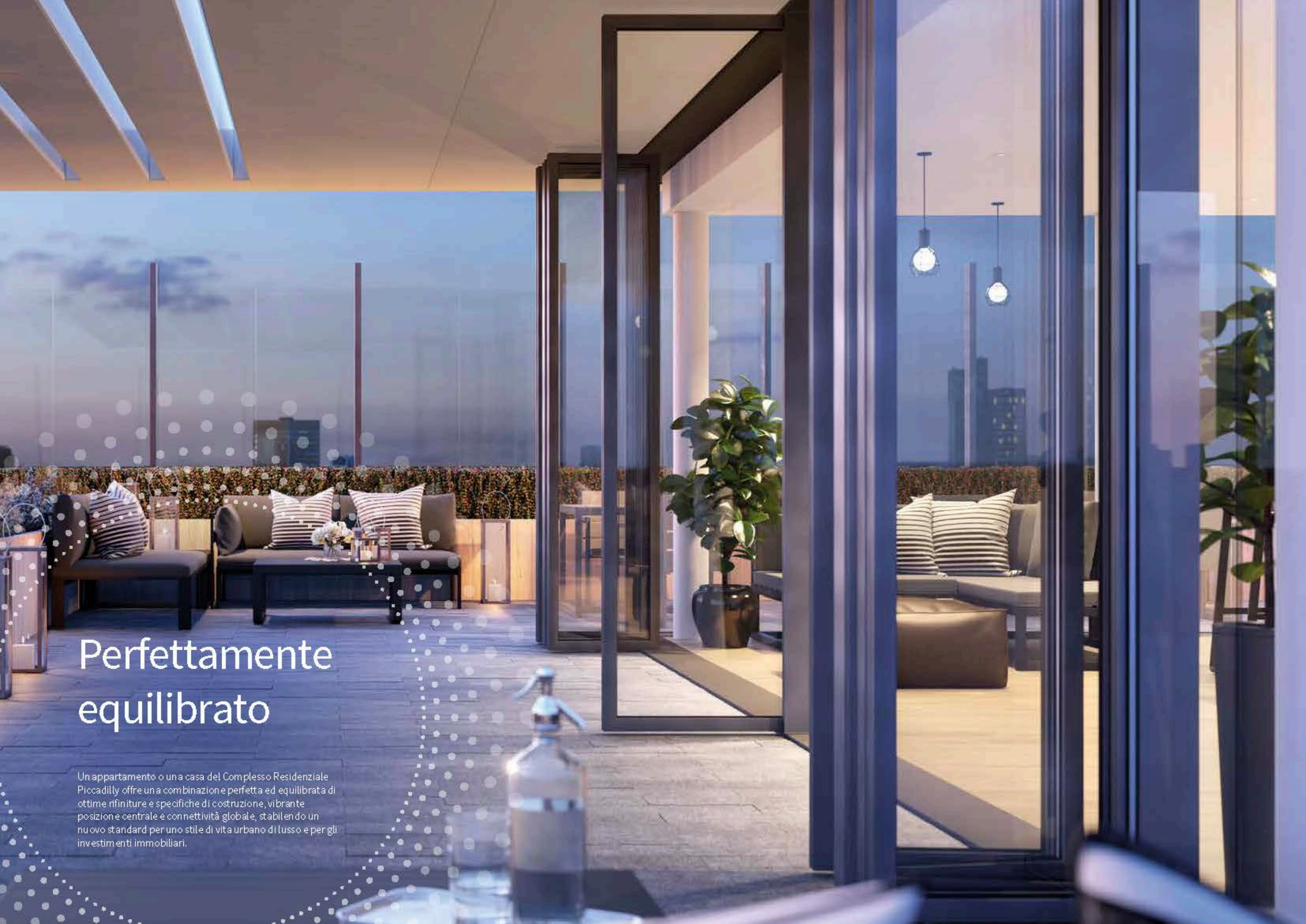
Esempio Planimetria

Planimetria bilocale



Planimetria bilocale





Perfettamente equilibrato

Un appartamento o una casa del Complesso Residenziale Piccadilly offre una combinazione perfetta ed equilibrata di ottime rifiniture e specifiche di costruzione, vibrante posizione e centrale e connettività globale, stabilendo un nuovo standard per uno stile di vita urbano di lusso e per gli investimenti immobiliari.

Non esitate a chiamarci per ulteriori informazioni.....

www.adessopartners.com
newsletter@adessopartners.com
tel. +41 91 220 7373
6900 Lugano CH



CRESCIAMO PIU' ALBERI PER UNA MANCHESTER PIU' GRANDE

cityoftrees.org.uk [/cityoftreesmcr](https://www.facebook.com/cityoftreesmcr) [/cityoftreesmcr](https://twitter.com/cityoftreesmcr)

